



Smart Home Thomas Reh

Für jedes Zuhause die richtige Intelligenz!

März 2023

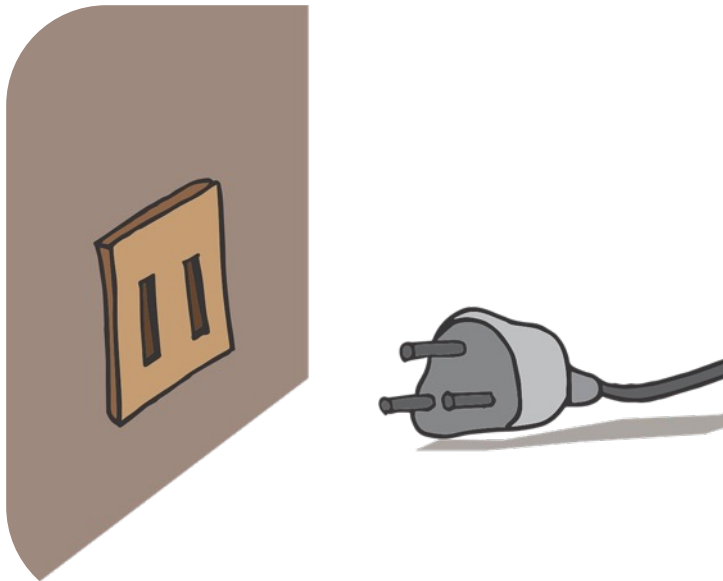
Das Unternehmen



Das Unternehmen Smart Home Thomas Reh wurde 2023 vom Eigentümer, einem Experten mit mehr als 20 Jahren Erfahrung im Bereich Smart Home, gegründet. In seinem abwechslungsreichen Berufsleben lag der Schwerpunkt immer auf der Industriautomation. Durch seine handwerklichen Fähigkeiten konnte er bei vielen Projekten im Bereich der Gebäudeautomation wertvolle Beiträge leisten und seine Fähigkeiten einbringen. Seine Leidenschaft und sein Fachwissen in diesem Bereich halfen ihm auch, sein eigenes Handwerksunternehmen im Bereich Elektrotechnik/Smart Home zu gründen und seine Erfahrungen und Fähigkeiten in diesem Bereich weiter auszubauen.

Das Unternehmen bietet seinen Kunden eine Heimautomatisierung an, die sich auf eine vollautomatische Automatisierung konzentriert. Ziel ist es, das Leben angenehmer, sicherer und nachhaltiger zu machen - und das ohne eine App bedienen zu müssen.

Smart Home Status Quo – Der Stecker, der nicht passt!



Inkompatible Schnittstellen und Protokolle zwischen verschiedenen Herstellern erschweren die Integration von Smart Home-Komponenten. Dadurch kann es schwierig werden, verschiedene Geräte und Systeme miteinander zu verbinden und eine nahtlose Bedienbarkeit zu schaffen.

Der Datenschutz ist fragwürdig, da die Daten oft zuerst in Clouds der Hersteller landen und dann dem Nutzer auf sein Smartphone zurückgespiegelt werden. Dies kann zu Datenschutzverletzungen und Cyberangriffen führen.

Änderungen an Programmen oder Skripten können lange dauern. Da Smart-Home-Systeme oft komplex sind, kann es schwierig sein, Funktionen anzupassen oder zu personalisieren.

Installation, Pflege und Wartung erfordern oft spezielle Kenntnisse und sind für einen Durchschnittshaushalt nicht leicht zu bewerkstelligen. Dies kann zu Fehlfunktionen oder Sicherheitsproblemen führen.

Kabelgebundene Smart-Home-Systeme sind oft deutlich teurer (Faktor 4 - 5) als die herkömmliche Hauselektrik. Dies kann dazu führen, dass viele Menschen Smart Home Systeme als Luxusprodukt ansehen und sich solche nicht leisten können.

Smart Home Status Quo – Für alles jeweils ein App!

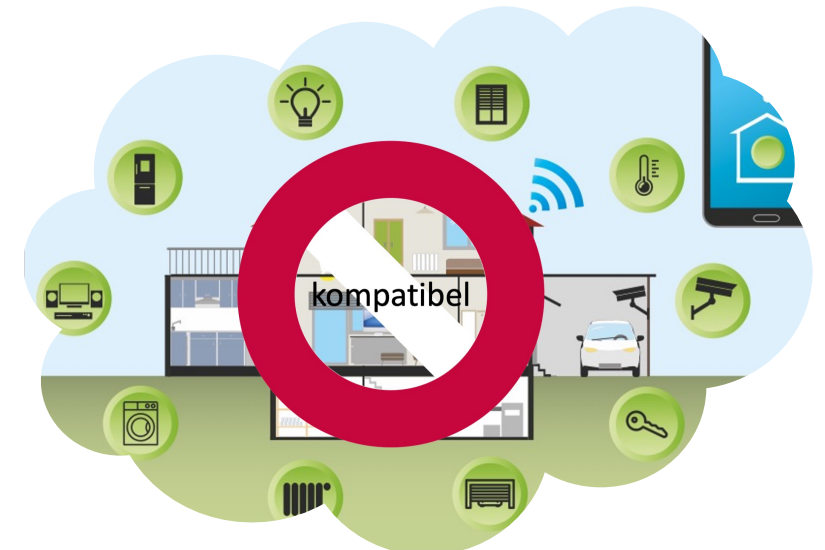
Die Vielzahl von Herstellern und Systemen kann für den Nutzer verwirrend sein. Es kann schwierig sein, die Kompatibilität der verschiedenen Komponenten zu überprüfen und die besten Optionen für die eigenen Bedürfnisse zu finden.

Viele Hersteller bieten ihre eigenen Apps an, was zu einer Fragmentierung der Bedienung und Steuerung führen kann. Dies bedeutet, dass Nutzer oft mehrere Apps verwenden müssen, um ihre Smart Home Komponenten zu steuern, was zu einer unübersichtlichen Bedienung führen kann.

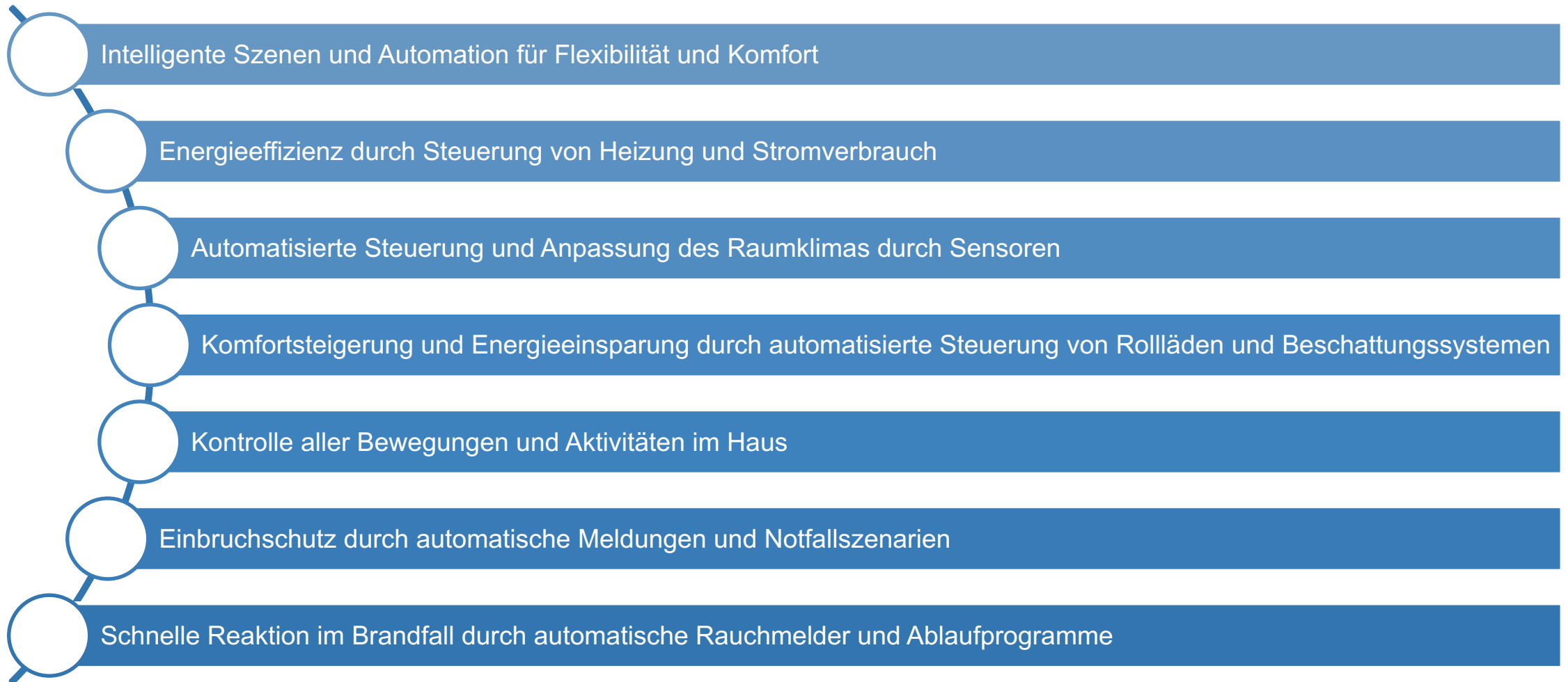
Häufig sind sowohl die Apps als auch die Komponenten mit einer Cloud-Anbindung verbunden, was datenschutzrechtliche Bedenken aufwerfen kann. Durch die Verbindung mit einer Cloud können personenbezogene Daten in die Hände des Herstellers oder Dritter gelangen.

Einige erfahrene Nutzer flashen ihre Geräte, um diese von der Cloud zu trennen. So können sie die Kontrolle über ihre Daten behalten und die Komponenten ohne Cloud-Verbindung betreiben.

Die Integration verschiedener Systeme erfordert oft einen erheblichen Aufwand. Oft sind die Schnittstellen zwischen verschiedenen Systemen nicht kompatibel, was dazu führen kann, dass Nutzer zusätzliche Hardware oder Software benötigen, um sie zu integrieren.



Smart Home Quo Vadis – Wohin geht die Reise?



Smart Home Quo Vadis – Entkomme dem App-Dschungel!

Einzelne Smart Home Apps können die Bedienung oft unübersichtlich machen. Besser ist es, keine zusätzlichen Apps zu verwenden, sondern alles über ein zentrales, quelloffenes Bedienfeld zu steuern. So behalten Sie den Überblick und können das Potenzial Ihres Smart Homes voll ausschöpfen.

Smart Home Systeme können mit verschiedenen Funkstandards wie ZigBee, Z-Wave, WiFi, Homematic, io-homecontrol usw. oder mit verdrahteten Standards wie KNX und Loxone betrieben werden.

Matter, ein lizenzfreier funkbasierter Verbindungsstandard für die Hausautomation, erweitert die Komponentenvielfalt und ermöglicht die nahtlose Integration verschiedener Geräte und Systeme. Die Programmierung erfolgt ohne zusätzliche Soft- bzw. Hardware über einen Browser.



Was kann Smart Home Thomas Reh hierfür leisten?



Ich entwickle und realisiere Smart Home Projekte nach Ihren Wünschen und Ihrem Budget.

Bestehende Smart Home Ansätze können in das Projekt integriert werden.

Ich biete Beratung, Entwicklung und Umsetzung und begleite Sie bei jedem Schritt.

Ich verfolge neue Ideen und prüfe, ob diese mit bestehenden Lösungen umsetzbar sind.

Meine Gebäudeautomation ist zukunftssicher, sowohl in der Hardware als auch in der Software.

Sie benötigen keine teure, herstellerabhängige Programmierhardware - ein Browser reicht in der Regel aus.

Meine langjährige Erfahrung als Smart Home Elektrotechniker ermöglicht es mir, für jedes Problem eine Lösung zu finden.

Was kann Smart Home Thomas Reh hierfür leisten



- Ich biete eine umfassende Schulung an, damit Sie das System selbstständig erweitern können.
- Mein strukturierter Programmieransatz erleichtert Wartung und Änderungen.
- Die verwendete Hardware ist zuverlässig und getestet.
- Die Steuerung ist quelloffen und bietet ein hohes Maß an Datenschutz.
- Ich treibe Eigenentwicklungen in Nischenbereichen voran, in denen es keine vernünftigen Komponenten auf dem Markt gibt.
- Bei mir steht der Kunde im Mittelpunkt - ich entwickle individuelle Lösungen, die perfekt auf Ihre Bedürfnisse abgestimmt sind.
- Ich führe Sie Schritt für Schritt in Ihre Hausautomation ein und stehe Ihnen auch danach für Fragen und Lösungsmöglichkeiten zur Verfügung.

Zusammenfassung

Status quo:

Smart-Home-Komponenten sind nicht immer miteinander kompatibel und es kann schwierig sein, verschiedene Systeme nahtlos zu integrieren. Datenschutzprobleme und fehlende Personalisierungsmöglichkeiten sind weitere Herausforderungen. Viele Nutzer haben Schwierigkeiten bei der Installation, Wartung und Bedienung von Smart-Home-Systemen, da hierfür oft spezielle Kenntnisse erforderlich sind. Die Vielzahl der Hersteller und Systeme sowie die Verwendung mehrerer Apps zur Bedienung und Steuerung können für den Nutzer verwirrend sein.



Quo vadis:

Intelligente Szenarien und Automatisierung, Energieeffizienz, Komfortsteigerung, Einbruchschutz und Sicherheit sind einige der Vorteile von Smart Home Systemen. Der Einsatz einer zentralen, quelloffenen Steuerungseinheit vereinfacht die Bedienung und Steuerung, um das Potenzial von Smart Home voll auszuschöpfen. Verschiedene Funkstandards und die Einführung von Matter als lizenzfreier Verbindungsstandard für die Hausautomation erweitern die Komponentenvielfalt und ermöglichen die nahtlose Integration verschiedener Geräte und Systeme.



Was ich für Sie tun kann:

Smart Home Thomas Reh bietet die Entwicklung und Umsetzung bis hin zur Installation nach den Wünschen und dem Budget des Kunden an. Bereits vorhandene Smart Home Systeme können in das Projekt integriert werden. Darüber hinaus berät und begleitet das Unternehmen seine Kunden in allen Projektphasen. Neue Ideen werden verfolgt, um individuelle Lösungen zu finden.



Vielen Dank für Ihre Aufmerksamkeit!

Smart Home Thomas Reh | Auenweg 19 | 77880 Sasbach

Tel: +49 7841 627323 0 | Fax: +49 7841 627323 9 | E-Mail: info@smarthomereh.de

www.smarthomereh.de